



## MANTAS ASFÁLTICAS

### Usos:

- Lajes, terraços e sacadas
- Floreiras, muros de arrimo
- Calhas e viga
- Piscinas e Reservatórios (*Somente a Tipo III e IV*)

## Linha SikaShield® P34 / P35

MANTAS ASFÁLTICAS ESTRUTURADAS - CLASSE B

### Vantagens

- Boa flexibilidade e resistência;
- Espessura definida e constante;
- Fácil aplicação;
- Rapidez na execução;
- Atende a norma ABNT NBR 9952 Classe B.



## Linha SikaShield® P44 / P45

MANTAS ASFÁLTICAS ESTRUTURADAS - CLASSE A

### Vantagens

- Excelente flexibilidade e resistência;
- Espessura definida e constante;
- Fácil aplicação;
- Rapidez na execução;
- Atende a norma ABNT NBR 9952 Classe A.



## Linha SikaShield® P35 / P45 AR

MANTAS ASFÁLTICAS ESTRUTURADAS ANTI RAIZ

### Vantagens

- Excelente flexibilidade e resistência;
- Espessura definida e constante;
- Resiste a raízes;
- Atende a norma ABNT NBR 9952.



## Sistema SikaShield® Wet Applied

SISTEMA PARA IMPERMEABILIZAÇÃO DE ESTRUTURAS ENTERRADAS

### Usos

- Muro de arrimo;
- Cortinas;
- Paredes diafragma.

### Vantagens

- Rápida e fácil aplicação;
- Pode ser aplicado em substrato úmido;
- Grande capacidade de absorção de fissuras;
- Não requer equipamento especial para aplicação;
- Sistema completamente aderido.



## SOLUÇÕES PARA INJEÇÃO

### Sikadur®-52 BR

RESINA EPÓXI PARA REPAROS E INJEÇÃO EM TRINCAS E FISSURAS ESTRUTURAIS NO CONCRETO

### Usos

- Recomendado para preenche e sela cavidade e fissuras em estruturas de concreto.

### Vantagens

- Elevada aderência, sem retração, garantindo o perfeito contato e aderência com as superfícies;
- Baixa viscosidade, o que permite ser aplicado por injeção em fissuras a partir de 0,2 mm;
- Maior poder de penetração pelas fissuras, com menor pressão de injeção.



### SikaInject®-476 BR

RESINA EPÓXI PARA REPARO E INJEÇÃO NO CONCRETO.

### Usos

- Desenvolvido para utilização em fissuras e trincas estáticas (0,2 a 1,0 mm), em elementos estruturais de concreto.

### Vantagens

- Baixa viscosidade, permite aplicações por injeção em fissuras a partir de 0,2 mm;
- Permite aplicação por gravidade, sem a necessidade de executar furos e fixar bicos de injeção.

### Sika® Injection-101 BR

ESPUMA FLEXÍVEL PARA INJEÇÃO E ESTANCAMENTO TEMPORÁRIO

### Usos

- Recomendado para vedação de infiltrações de água em fissuras, juntas e vazios no concreto, alvenaria e pedra natural.

### Vantagens

- Usado em bombas monocomponente
- Expande 40 vezes o seu volume
- Velocidade de reação dependente de condições térmicas, estruturais e hidrodinâmicas.

### Sika® Injection-201 BR

RESINA ELÁSTICA DE POLIURETANO PARA INJEÇÃO

### Usos

- Recomendado para vedações permanentes de fissuras com presença de água sob pressão hidrostática podendo ser aplicado preliminarmente.

### Vantagens

- Permanentemente elástico, com movimento limitado;
- Baixa viscosidade penetra em fissuras de até 0,2mm;
- Inerte, quimicamente resistente.

## IMPERMEABILIZANTE PARA FACHADAS

### Igolflex® Fachada

SELADOR E IMPERMEABILIZANTE DE BASE ACRÍLICA PARA FACHADAS

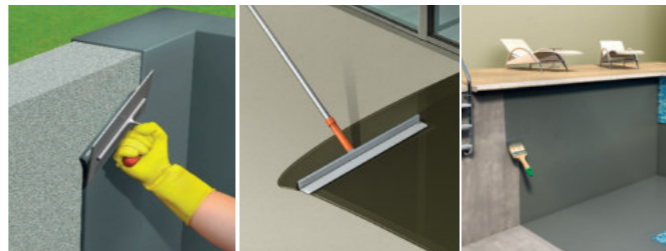


### Usos

- Fachadas
- Paredes externas sujeitas a batidas de chuvas
- Telhas de fibrocimento

### Vantagens

- Fácil aplicação;
- Produto 4 em 1: Sela, impermeabiliza dá acabamento e protege contra mofo;
- Pode ser pigmentado para acabamento final.



## LINHA BAUCRYL®



### Baucryl® 10.000

POLÍMERO ACRÍLICO PARA IMPERMEABILIZAÇÃO

### Usos

- Baucryl® 10000 é recomendado para:
- Pisos e paredes
- Reservatórios de água de áreas frias
- Lajes
- Piscinas
- Reservatórios de água
- Poços de elevador
- Muro de arrimo

### Vantagens

- Suporta pressão positiva e negativa
- Versátil, 3 formas de aplicação para áreas diferentes;
- Produz argamassa com maior poder de impermeabilidade;
- Forma uma membrana homogênea e elástica (sob a forma de pintura).



### Baucryl® P 2.000 V

EMULSÃO POLIMÉRICA PARA MEMBRANA IMPERMEABILIZANTE FLEXÍVEL

### Usos

- Baucryl® P 2000 V é recomendado para estruturas sujeitas a pressão hidrostática negativa.

### Vantagens

- Alta flexibilidade
- Elevada aderência
- Adere em madeira e aço
- Resistente aos raios UV
- Adere em concreto úmido



### Baucryl Ecoveda®

EMULSÃO DE COPOLÍMERO ACRÍLICO PARA IMPERMEABILIZAÇÃO

### Usos

- Baucryl® Ecoveda é recomendado para pisos e paredes de áreas frias.

### Vantagens

- Fácil mistura
- Moldada na obra
- Forma uma membrana homogênea de baixa espessura
- Secagem rápida
- Baixo consumo/m³



### Baucryl® Argarevest

POLÍMERO ACRÍLICO COM FIBRAS PARA IMPERMEABILIZAÇÃO

### Usos

- Baucryl® Argarevest é recomendado para aditivação de argamassas confeccionadas em obra

### Vantagens

- Monocomponente
- Possui fibras
- Fácil dosagem na obra



Library of Birmingham, UK.



## SOLUÇÕES SIKA® PARA IMPERMEABILIZAÇÃO

@Marketing Sika Brasil 2026

BUILDING TRUST



### NOTA LEGAL

As informações e, em particular, as recomendações relacionadas à aplicação e à utilização final dos produtos Sika são fornecidas de boa-fé e baseadas no conhecimento e na experiência dos produtos, sempre que devidamente armazenados, manuseados e aplicados em condições normais. Os usuários deverão sempre consultar a versão mais recente da ficha técnica de cada produto, que será disponibilizada sempre que solicitada.



Membro

SIKA S.A.  
Av. Alberto J. Byington, 1525  
Vila Menck, Osasco / SP  
CEP 06276-000



sika.com.br

f /sikabrasil    /sikabrasil    sika\_brasil

Entre em contato com o Alô Sika



0800 703 7340

BUILDING TRUST





## REVESTIMENTOS CIMENTÍCIOS

### Argamassa Polimérica

#### Usos:

- Caixas de água, reservatórios, piscinas, poços de elevadores.
- Paredes em contato direto com o solo e umidade de rodapé.
- Pisos e paredes de "áreas frias": banheiros, lavanderias, cozinhas

#### Vantagens

- Fácil aplicação
- Excelente impermeabilidade
- Alta aderência em substratos cimentícios e alvenaria
- Resistente a pressões hidrostáticas positivas e negativas.



SikaTop®-100 Sika MonoTop®-100 Seal SikaTop®-107

### Revestimento cristalizante

#### Usos:

- Porões, muros de arrimo, poços de elevadores, fundações e túneis
- Estrutura de concreto sujeitas a pressões positivas e negativas.

#### Vantagens

- Utilizado em pressão positiva ou negativa.
- Permeável ao vapor d'água
- Sela a rede capilar com a formação de cristais.



Sika MonoTop®-160 Migrating BR

### Tratamento de umidade de rodapé

#### Usos:

- Rodapés de paredes de alvenaria ou concreto

#### Vantagens

- Possui fungicidas e bactericidas
- Inodoro
- Pode ser lixado e pintado
- Uso interno e externo.



Sika MonoTop®-123 Rodapé

## Membrana Acrílica com Cimento

#### Usos:

- Caixas d'água elevadas ou suspensas
- Reservatórios ou piscinas
- Torres de refrigeração
- Áreas frias
- Estruturas de concreto.

#### Vantagens

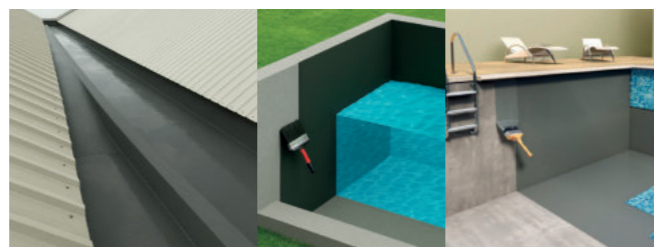
- Fácil aplicação
- Excelente impermeabilização
- Excelente aderência em substratos cimentícios e alvenaria
- Flexível.



SikaTop® Flex



SikaTop® Flex Fibra



## MEMBRANA DE POLIURETANO

#### Usos:

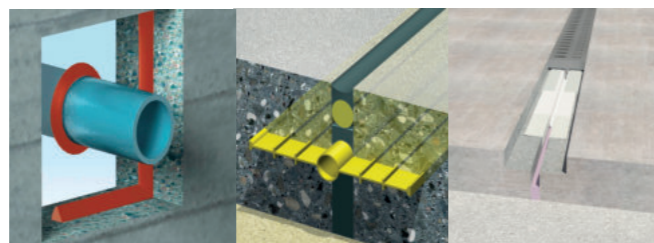
- ETAs e ETES;
- Piscinas;
- Reservatórios de água potável;

#### Vantagens

- Alta flexibilidade e alongamento;
- Elevada resistência a tração e ao rasgo;
- Não altera a potabilidade da água.



Sikalastic®-860 PU BR



## JUNTAS IMPERMEÁVEIS

### Solução hidroexpansiva

#### Usos:

- Juntas de construção
- Tubulações passantes em paredes e pisos de concreto
- Juntas de construção em concreto pré-moldado
- Juntas de construção em segmentos de túneis

#### Vantagens

- Expande em contato com a água.
- Pode expandir em pequenas fissuras e vazios.
- Resistente ao contato permanente com a água e alguns tipos de substâncias químicas.



SikaSwell® S-2



SikaSwell® A

## Perfilado Sika®

PERFIL EXTRUDADO DE PVC PARA VEDAÇÃO DE JUNTAS DE CONSTRUÇÃO E EXPANSÃO



#### Usos

- Vedação de juntas em estruturas de concreto em:
- Túneis e galerias
- Estacionamento e garagens no subsolo
- Barragens

#### Vantagens

- Alta resistência em estruturas sujeitas a grandes movimentações.

## Sikadur-Combiflex® SG-10 M

FITAS PRÉ-FABRICADAS PARA IMPERMEABILIZAÇÃO, PARTE DO SISTEMA SIKADUR-COMBIFLEX® SG

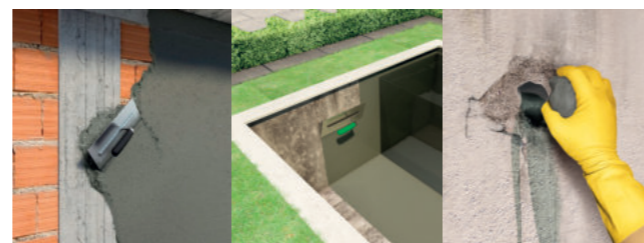


#### Usos

- Túneis e galerias
- Estações de tratamento de água residuais
- Reservatórios de água potável
- Em juntas de construção e dilatação

#### Vantagens

- Resistência química
- Extremamente flexível
- Adequado para contato com água potável



## ADITIVOS PARA ARGAMASSAS

#### Usos:

- Rebocos internos e externos
- Revestimentos impermeáveis em: subsolo, fundações, pisos e paredes
- Muros de arrimo
- Argamassa de assentamento de blocos e tijolos

#### Vantagens

- Fácil dosagem
- Aumenta a impermeabilidade da superfície
- Efeito impermeabilizante permanente
- Não altera os tempos de pega.



Sika®-1

## Tamponamento temporário de infiltrações

#### Usos:

- Tamponamento temporário de infiltrações;
- Poços de elevadores
- Túneis e Porões

#### Vantagens

- Fácil aplicação
- Início de pega de 10 a 15 segundos.



Sika®-2



Sika Monotop®-182 Rapid



## PRODUTOS ASFÁLTICOS

### Membranas asfálticas

#### Usos:

- Lajes, terraços e varandas
- Áreas molhadas.

### Igolflex® Preto

#### Vantagens

- Boa elasticidade
- Fácil aplicação
- Aplicado a frio



### Igolflex® PU Preto

#### Vantagens

- Aceita piso cerâmico com argamassa AC III
- Secagem rápida
- Aplicado a frio.

### Proteção Antiraiz

#### Usos:

- Floreiras,
- Concreto de jardins
- Vasos de concreto ou alvenaria.

#### Vantagens

- Fácil aplicação
- Isento de solvente
- Pode ser usado como impermeabilizante.



Igol® Anti Raiz

### Pintura asfáltica base solvente

#### Usos:

- Impermeabilização de:
- Fundações
- Baldrame e alicerces
- Muros de arrimo
- Elementos metálicos
- Pode ser usado como primer para manta asfáltica SikaShield

#### Vantagens

- Impermeabilização de:
- Alta impermeabilidade
- Elevado poder de aderência
- Fácil aplicação.



Igol® S



Igol®-55

## Pintura asfáltica base água

#### Usos:

- Impermeabilização de:
- Fundações
- Baldrame e alicerces
- Muros de arrimo
- Pode ser usado como primer para manta asfáltica SikaShield

#### Vantagens

- Impermeabilização de:
- Alta impermeabilidade
- Base água
- Fácil aplicação
- Isento de solvente.



Igol®-2



Igol® Ecoasfalto

## Primer base água

#### Usos:

- Promotor de aderência para aplicação de fitas e mantas asfálticas em:

- Fibrocimento
- Concreto
- Alvenaria

#### Vantagens

- Isento de solvente e odores agressivos
- Aplicável em substratos úmidos e secos.



Sika Multiseal® Primer



Sika® ECO Primer

## Blocos asfálticos

### Sika® Cimento Asfáltico

CIMENTO ASFÁLTICO POLICONDENSADO PARA IMPERMEABILIZAÇÃO

#### Usos

- Recomendado para colagem da manta asfáltica SikaShield

#### Vantagens

- Moldável ao local de aplicação
- Norma ABNT NBR 9910



### SikaBit®-300 ElastoPAV

AGLOMERANTE ASFÁLTICO ELASTOMÉRICO PARA SELAGEM DE JUNTAS EM PONTES E PAVIMENTOS

#### Usos

- Tratamento de juntas em obras de arte especiais (OAE)

#### Vantagens

- Alta performance contra à fadiga
- Aderência e compatibilidade com agregados.

## Membrana para impermeabilização de baldrame

### Sika® Baldrame

MEMBRANA ASFÁLTICA PARA IMPERMEABILIZAÇÃO DE FUNDAÇÕES.

#### Usos

- Impermeabilização de:
- Alicerces, baldrame e fundações em geral.

#### Vantagens

- Rápida execução
- Espessura definida
- Aplicado a frio

